



毎日のおいしいエネルギー補給に

エンジョイ MCTゼリー-200

ほっとする甘さ

おなじみのデザート・飲料フレーバー

ほのかな酸味

さっぱり食べられるフルーツフレーバー



あずき味



コーヒー味



いちご味



バナナ味



プリン味



もも味

エネルギー
200kcal

たんぱく質
4.0g

MCT
6.0g

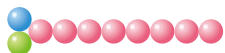
カルニチン
20mg

※1個(72g)当たり

MCT

MCTの主成分は中鎖脂肪酸です。中鎖脂肪酸はココナッツオイルなどに多く含まれる脂肪酸で長鎖脂肪酸に比べて長さが短く、消化・吸収経路が異なります。短時間でエネルギーになることが特長です。

中鎖脂肪酸のイメージ図



長鎖脂肪酸のイメージ図



カルニチン

カルニチンはアミノ酸の一種で、長鎖脂肪酸をミトコンドリア内に運搬し、エネルギーを産生させる役割があります。筋肉に多く含まれているため、筋肉量が低下している方では体内のカルニチン濃度が低下することが報告されています。

森永乳業グループ病態栄養部門
株式会社クリニコ

標準組成	エンジョイMCTゼリー200 1個(72g)当たり		
	あずき味、プリン味 コーヒー味 バナナ味	いちご味 もも味	
エネルギー	(kcal)	200	200
たんぱく質	(g) (%エネルギー)	4.0 8	4.0 8
脂質	(g) (%エネルギー)	13.0 58	13.0 58
炭水化物	(g) (%エネルギー)	16.8 34	16.8 34
灰分	(g)	0.2	0.1
水分	(g)	38.0	38.1
ナトリウム	(mg)	11~37	7~19
食塩相当量*	(g)	0.03~0.09	0.02~0.05
カリウム	(mg)	[54]	[21]
塩素	(mg)	[38]	[12]
カルシウム	(mg)	[36]	[8]
マグネシウム	(mg)	[4]	[1]
リン	(mg)	[31]	[6]
鉄	(mg)	-	-
亜鉛	(mg)	-	-
銅	(mg)	-	-
ビタミンA			
レチノール活性当量	(μgRAE)	80	80
レチノール	(μg)	80	80
ビタミンD	(μg)	0.7	0.7
ビタミンE			
α-トコフェロール	(mg)	[2]	[2]
ビタミンK	(μg)	[14]	[14]
ビタミンB1	(mg)	[0.44]	[0.44]
ビタミンB2	(mg)	[0.3]	[0.3]
ナイアシン	(mg)	4.8	4.8
ナイアシン当量	(mgNE)	5.0	5.0
ビタミンB6	(mg)	0.52	0.52
ビタミンB12	(μg)	-	0.72
葉酸	(μg)	80	80
パントテン酸	(mg)	[1.1]	[1.1]
MCT	(g)	6.0	6.0
カルニチン	(mg)	20	20

*食塩相当量(g)=ナトリウム(mg)×2.54×1/1000 []:参考値

● 包装規格

エンジョイ
MCTゼリー200

各種 × 24個

72g × 24個 = 1ケース

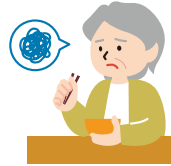
● 賞味期限：製造日より12ヶ月

アレルギー(表示推奨品目含む) 乳成分・大豆・ゼラチン

フタをあけて そのままおいしくお召し上がりいただけます

～こんな時に～

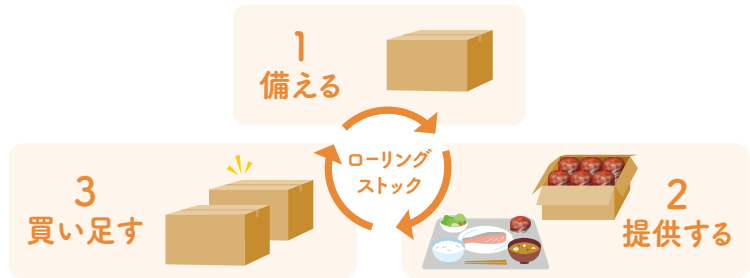
食事が少ないときの
エネルギー・たんぱく質補給に



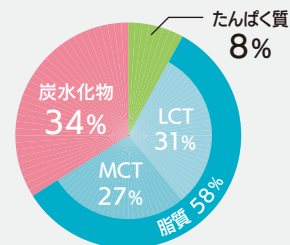
飲料タイプの補助食品が
好まれないときに



ローリングストックに



● %エネルギー



● 原材料名

あずき味

でんぷん分解物、植物油、中鎖脂肪酸トリグリセリド、グラニュー糖、コラーゲンペプチド、脱脂粉乳、寒天、カルニチン/ゲル化剤(増粘多糖類)、クチナン色素、香料、(一部に乳成分・大豆・ゼラチンを含む)

コーヒー味

でんぷん分解物、植物油、中鎖脂肪酸トリグリセリド、グラニュー糖、コラーゲンペプチド、脱脂粉乳、寒天、カルニチン/ゲル化剤(増粘多糖類)、カカオ色素、香料、(一部に乳成分・大豆・ゼラチンを含む)

いちご味

でんぷん分解物、植物油、中鎖脂肪酸トリグリセリド、グラニュー糖、コラーゲンペプチド、乳清たんぱく質、寒天、カルニチン/ゲル化剤(増粘多糖類)、香料、トマト色素、(一部に乳成分・大豆・ゼラチンを含む)

プリン味

でんぷん分解物、植物油、中鎖脂肪酸トリグリセリド、グラニュー糖、コラーゲンペプチド、脱脂粉乳、寒天、カルニチン/ゲル化剤(増粘多糖類)、香料、クチナン色素、(一部に乳成分・大豆・ゼラチンを含む)

バナナ味

でんぷん分解物、植物油、中鎖脂肪酸トリグリセリド、グラニュー糖、コラーゲンペプチド、脱脂粉乳、寒天、カルニチン/ゲル化剤(増粘多糖類)、香料、クチナン色素、(一部に乳成分・大豆・ゼラチンを含む)

もも味

でんぷん分解物、植物油、中鎖脂肪酸トリグリセリド、グラニュー糖、コラーゲンペプチド、乳清たんぱく質、寒天、カルニチン/ゲル化剤(増粘多糖類)、香料、トマト色素、(一部に乳成分・大豆・ゼラチンを含む)

● 保管、使用上の注意

- 1 医師・栄養士等のご指導に従って使用してください。
- 2 牛乳・大豆・ゼラチン由来の成分が含まれています。アレルギーを示す方は使用しないでください。
- 3 容器に漏れ・膨脹等がみられるもの及び容器の破損しているものは使用しないでください。
- 4 開封時に内容物の色・臭い・味に異常があるものは使用しないでください。
- 5 製品により、若干の離水や気泡及び周囲の一部に褐色化が認められる場合もありますが、品質には問題ありません。
- 6 本品は、1回に召し上がる量が多いとおなかゆるくなる場合があります。初めて召し上がる場合は1個から徐々に増やすようにしてください。
- 7 開封後に全量使用しない場合には、直ちに冷蔵庫に保管し、その日のうちに使用してください。
- 8 室温で保存できますが、おいしさや品質を保つために冷暗所での保管をおすすめします。
- 9 直射日光が当たる場所や、高温な場所、凍結するような場所で保管しますと、風味劣化等の性状変化が認められる場合があります。
- 10 カルニチンの摂り過ぎに注意してください。厚生労働省の通知によると、米国ではカルニチンの許容一日摂取量は体重1kgあたり20mgと評価されています。

ご希望の方は、ご自宅までお届けしております。(1ケース単位) 本品についてお気づきの点がございましたら、下記へお問合せください。



森永乳業グループ病態栄養部門
株式会社クリニコ

〒153-0063 東京都目黒区目黒4-4-22
ホームページ <https://www.clinico.co.jp>

☎ 0120-52-0050